

세로 나눗셈 Long Division 수식 그리기

서울신암초등학교

교사 김재동 jdkim@shinam.es.kr

$$\begin{array}{r} 12 \\ 12 \overline{)153} \\ \underline{12} \\ 33 \\ \underline{24} \\ 9 \end{array}$$

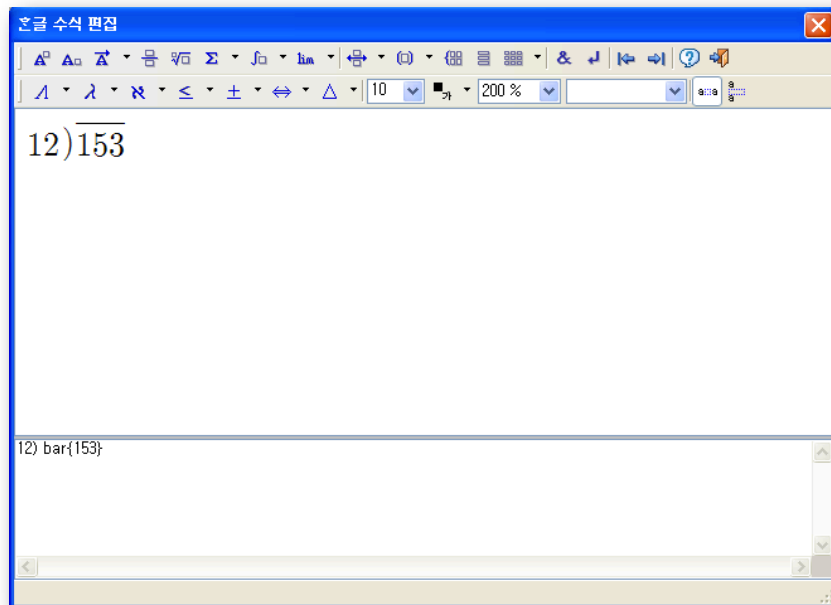
수식을 입력하기 위해서는 보통 한글이나 MS워드의 [수식편집기]를 이용합니다. 그런데 왼쪽의 그림과 같은 세로 나눗셈은 어떻게 그릴 수 있을까요? 안타깝게도 학교 현장에서 많이 사용하고 있는 한글 2005는 세로 나눗셈 수식을 지원하지 않습니다. 하지만 방법은 있습니다. 세로 나눗셈 수식을 그릴 수 있는 몇 가지 방법에 대해 알아보시다.

방법1

가장 간단한 방법부터 알아보겠습니다. 사실 이 방법은 엄밀히 따지면 세로 나눗셈을 그리는 것이 아니라 ‘)’기호와 줄기호(-----)를 이용해 세로 나눗셈 기호처럼 보이게 하는 방법입니다. 한글의 수식편집기를 실행시키고 다음 내용을 입력해 봅시다.

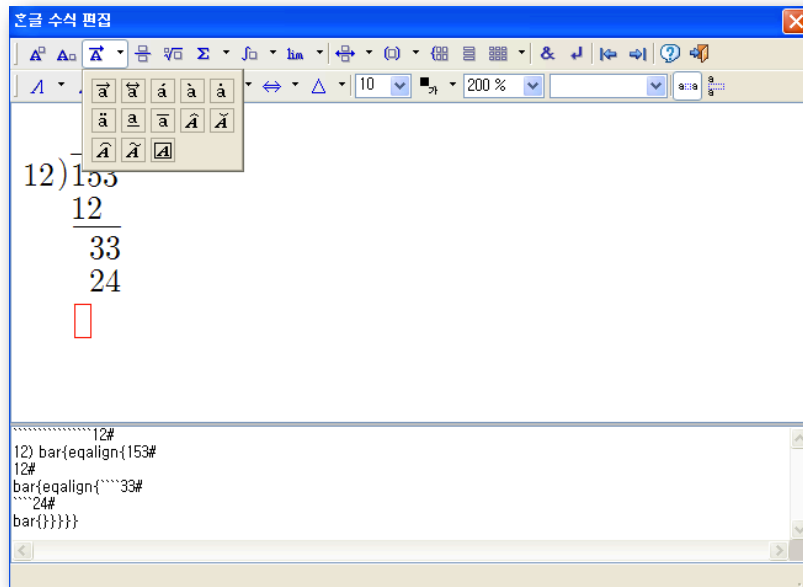
12) bar{153}

위의 내용을 입력하면 아래와 같은 결과를 얻을 수 있습니다.



본 문서는 CCL(Creative Commons License) 저작자표시-비영리-변경금지 2.0을 따릅니다. 자세한 내용은 <http://creativecommons.org/licenses/by-nc-nd/2.0/kr/legalcode> 를 참고하시기 바랍니다.

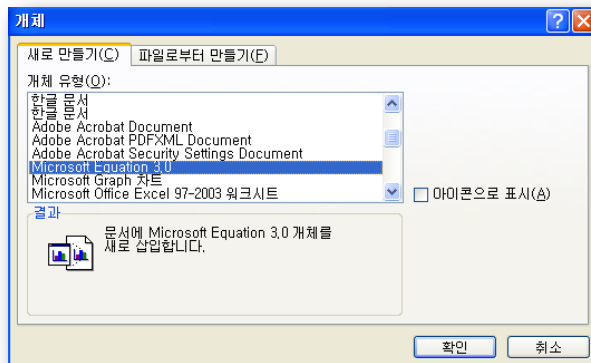
위 그림을 통해 알 수 있듯이 나눗셈 기호의 모양이 완벽하지는 않습니다. 하지만 이런 모양도 큰 문제가 없다고 생각되면 나머지 식을 완성하면 됩니다. 줄을 내리기 위해서 두 부분으로 나누어진 수식편집기 창의 '위쪽'을 마우스로 클릭하고 엔터를 입력합니다. 혹은 아래쪽 부분에서 '#'을 입력해도 줄을 바꿀 수 있습니다. 줄을 바꾼 후에는 나눗셈 식에서 위의 숫자와 세로 줄을 맞추기 위해서 스페이스를 입력해야 합니다. 이때 반드시 '위쪽'을 마우스로 클릭하고 스페이스를 눌러야 합니다. 아래쪽의 코드 부분에서는 아무리 스페이스를 입력해도 수식에 공백이 추가되지 않습니다. 위쪽에서 스페이스를 입력하면 아래쪽에 "" 와 같은 기호가 생기는데 공백을 뜻하는 코드이므로 지우시면 안 됩니다.



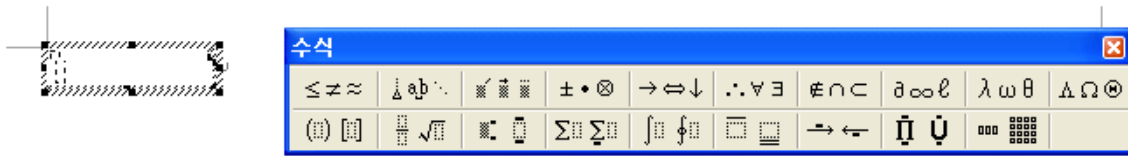
또 다시 가로줄을 입력하기 위해서 [장식 기호] 아이콘을 클릭하고 2번째 줄 가운데에 있는 모양을 선택합니다. 선택한 후에 수식 편집창의 위쪽에서 스페이스를 누르면 줄이 그려지는 것을 확인할 수 있습니다.

방법2

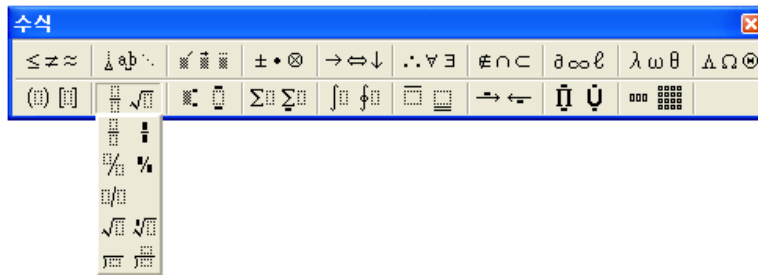
한글의 수식편집기를 이용해 나눗셈 기호를 그려 보았지만 완벽한 모양은 아니었습니다. 이번에는 MS 워드를 이용해 보다 정확한 나눗셈 기호를 그려보겠습니다. Microsoft Office의 MS Word를 실행한 후 [삽입] - [개체] 를 선택합니다.



개체 유형에서 '수식편집기' 혹은 'Microsoft Equation 3.0'을 선택합니다. 만약 개체 유형에 Microsoft Equation 3.0이 존재하지 않는다면 설치해야 합니다. [설치방법](#)은 뒤에서 설명하겠습니다. 확인을 누르면 다음과 같이 수식을 입력할 수 있는 편집기가 실행됩니다.

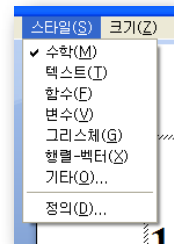


2번째 줄 2번째 항목을 선택하면 맨 아래쪽에 세로 나눗셈 식의 모양이 있습니다. 왼쪽은 몫이 없는 나눗셈 식이고 오른쪽은 몫이 포함된 나눗셈 식입니다. 원하는 모양을 선택합니다.

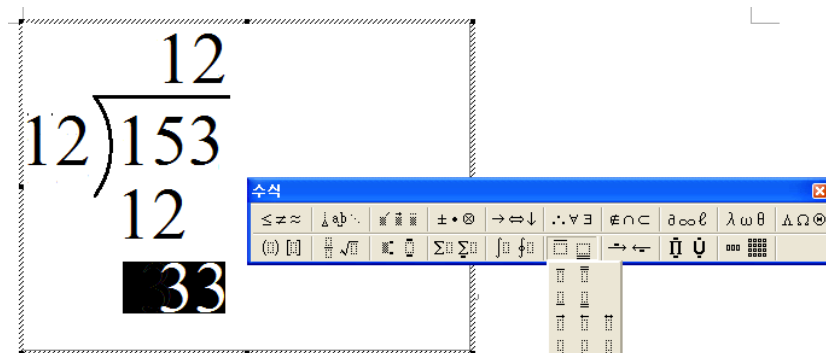


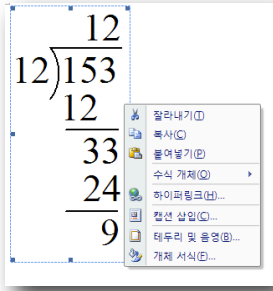
왼쪽과 같은 모양이 생성되면 원하는 숫자를 넣으면 빈칸에 넣으면 됩니다. 몫, 나누는 수, 나누어지는 수 칸에 모두 숫자를 입력할 수 있습니다.

나눗셈 하는 과정을 계속 해서 입력하기 위해 엔터를 입력하고 숫자를 입력하다보면 띄어쓰기가 되지 않는다는 것을 알 수 있습니다. 스타일이 '수학'으로 지정되어 있기 때문입니다. 상단 메뉴바의 [스타일]에서 [텍스트]를 선택하면 아무 문제 없이 스페이스를 입력할 수 있습니다.



가로선을 입력하기 위해서 아래와 같이 선을 그리고자 하는 부분을 블록설정 한 후 [줄모음]을 선택하고 위쪽 줄을 선택합니다.





완성된 수식은 마우스 오른쪽 버튼 클릭 후 복사해서 한글이나 파워포인트 등 수식이 필요한 곳에 사용할 수 있습니다. 이때 수식의 폰트크기가 작은 상태에서 복사가 되면 한글 등에서도 작게 보이므로 수식을 클릭할 때 발생하는 핸들(네모 모양의 점)을 드래그 해서 글자 크기를 크게 키운 후 복사합니다.

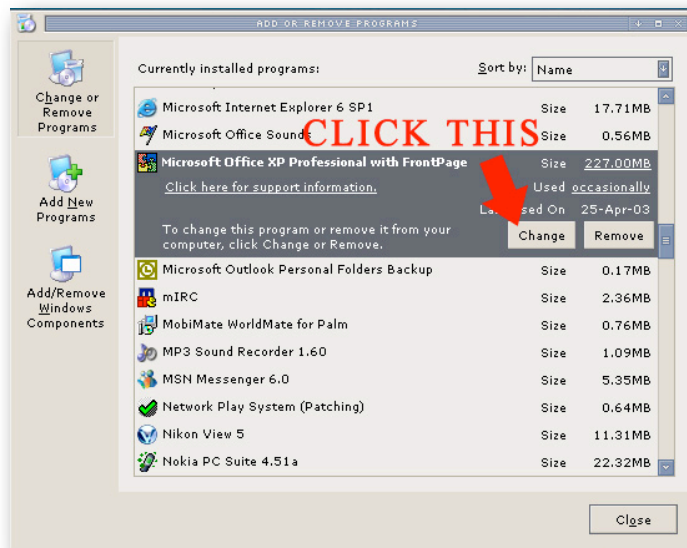


이상 한글과 MS 워드에서 수식편집기와 개체 삽입을 통해 세로 나눗셈 수식을 입력하는 방법을 알아보았습니다. 완성된 식의 경우에는 이러한 방법으로 입력해도 큰 무리가 없지만 대부분의 선생님들께서는 문제를 출제할 때 세로 나눗셈 식이 필요할 것입니다. 문제를 출제할 때에는 답을 쓸 부분을 네모칸 등으로 표시해야 하는데 수식편집기에서 이런 모양을 꾸미기에는 어려움이 있습니다. 따라서 수식 편집기에서는 과정까지 작성하지 않고 기본적인 식의 모양만 만들고 한글 등의 프로그램으로 붙여넣은 후 나머지 부분은 '글상자'나 '표'등을 이용하여 문제를 만들고 그룹으로 묶어서 사용하는 것이 훨씬 합리적인 방법이라 생각합니다.

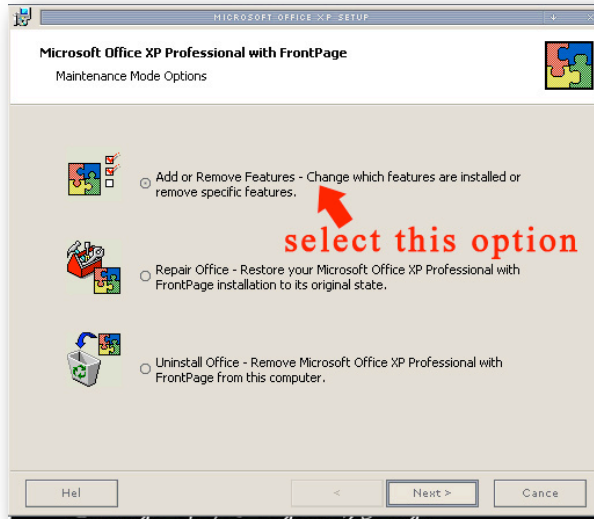
궁금한 사항이나 의문점은 이메일이나 <http://jdssem.skyfac.com>을 이용해 주세요:) 혹시 더 좋은 방법이나 개선할 점이 있다면 피드백 주시면 감사하겠습니다.

Microsoft Equation 3.0 설치방법

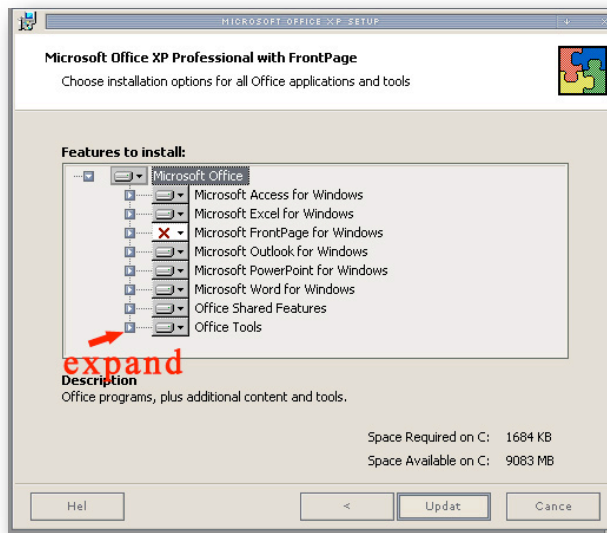
[시작] - [제어판] - [응용프로그램 추가 및 삭제]를 선택합니다.



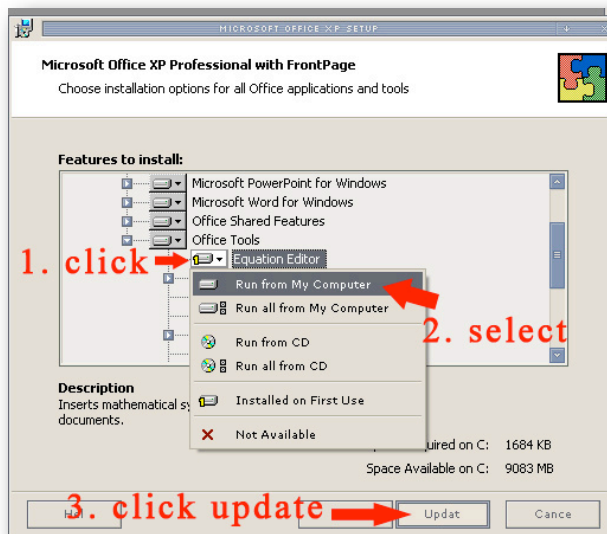
Microsoft Office 항목을 찾은 후 [바꾸기]를 선택합니다.



추가 및 삭제를 선택합니다.



오피스 도구를 확장합니다.



[수식편집기(Equation Editor)]를 선택하고 [내 컴퓨터에서 실행]을 선택합니다.

이제 설치가 완료되었습니다. MS Word에서 [삽입] - [개체]를 선택했을 때 개체 유형에서 수식편집기(Microsoft Equation Editor)를 선택하여 수식을 편집하면 됩니다.

글쓴이는...

현재 서울교육대학교 교육대학원 컴퓨터교육
과에 재학중이며 서울신암초등학교에서 근무하
고 있습니다.