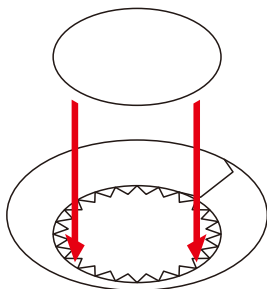
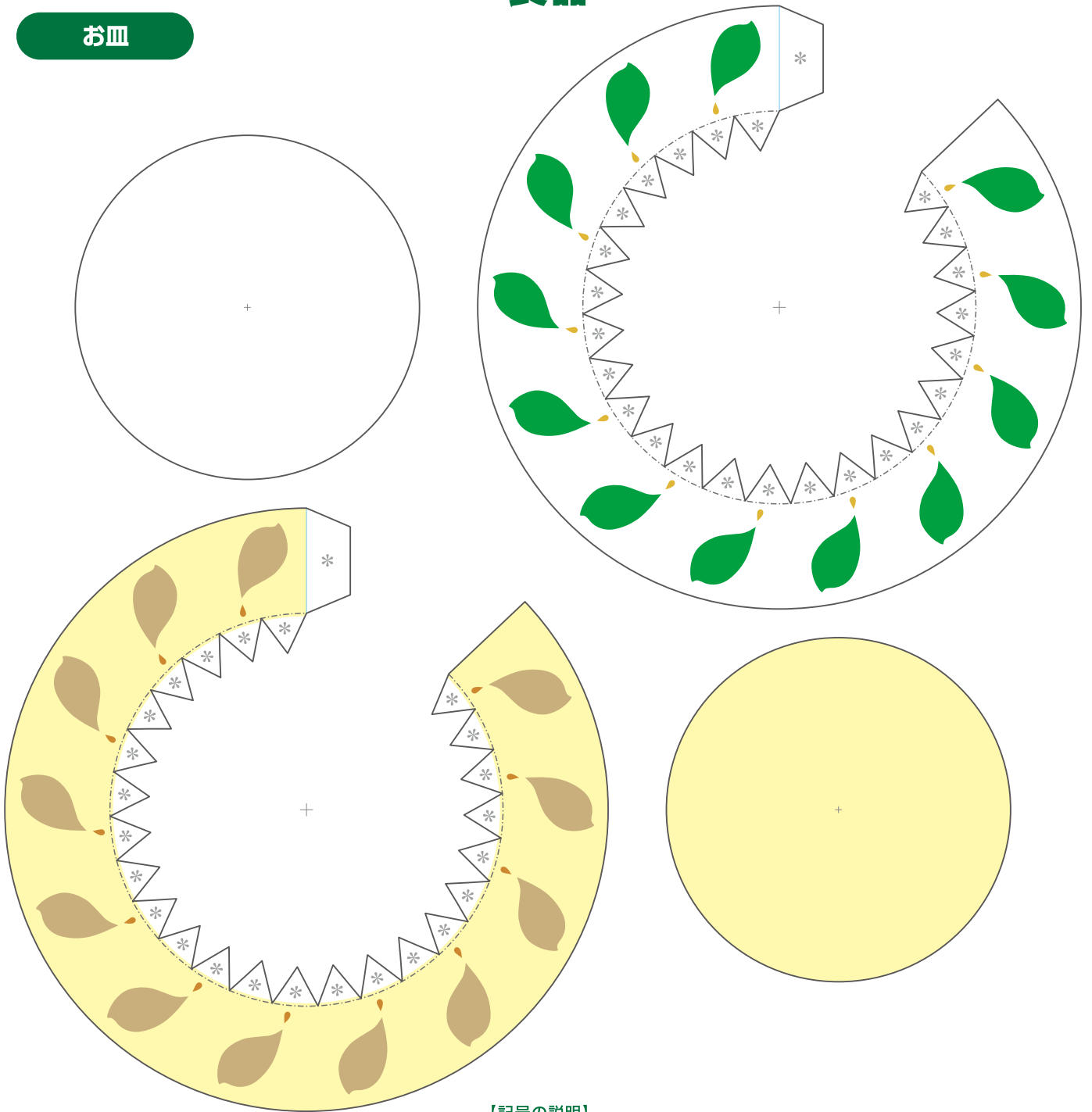


食器

お皿



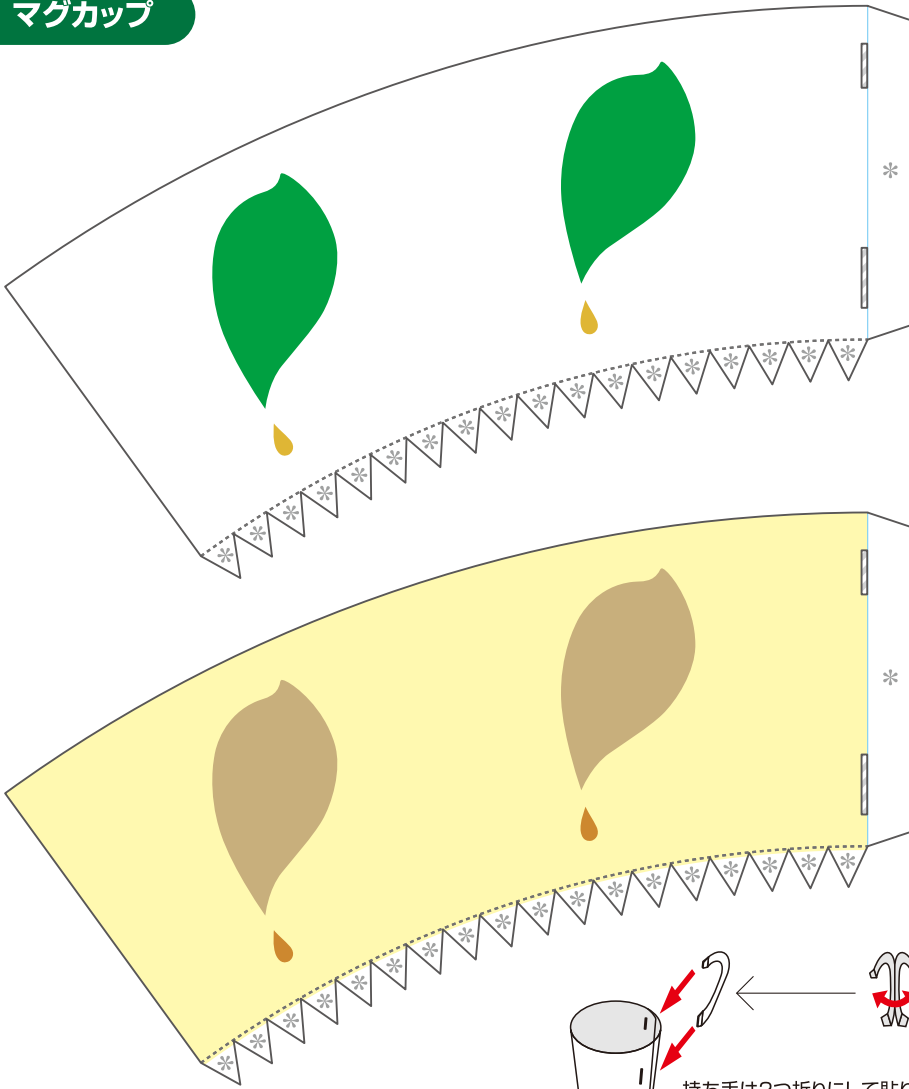
【記号の説明】

- 線は山折り -.-.- 線は谷折り ——— 線は、はりあわせのガイド
- 赤線はきりこみを入れます
- * 印はのりしろ
- ▨ は、カッターで切り抜きます

説明図の中の は のりづけ、 は さしこみ

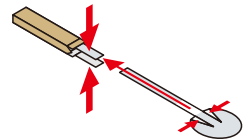
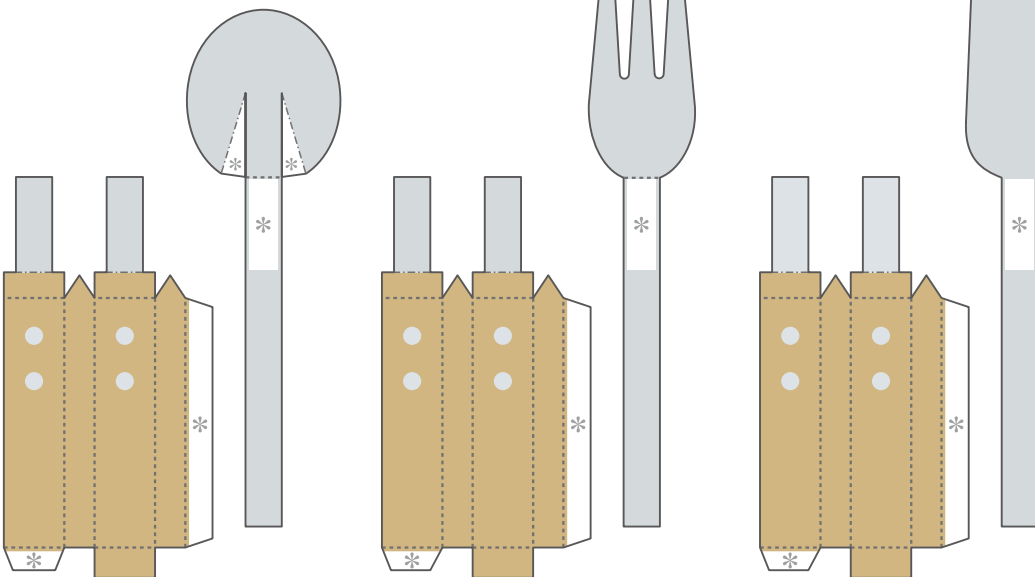
- 型紙をばらばらに切り離す前に、折り線を鉛筆でなぞっておこう。こうしておくと、あとでキレイに折ることができるよ。
- はさみやカッターで用紙を切り離そう。最初はおおまかに切り、あとで細かいところ切っていくと切り抜きやすいよ。
- ☆ 注意! 刃先は自分に向けないように注意してね。
- 机の角などを使って、型紙に手をあててしごく、紙に自然な丸みが出て、きれいな曲線が作れるよ。

マグカップ



持ち手は2つ折りにして貼り合わせ、のりしろを穴に差し込んで、カップの内側で折り返してのりつけ。

カトラリー

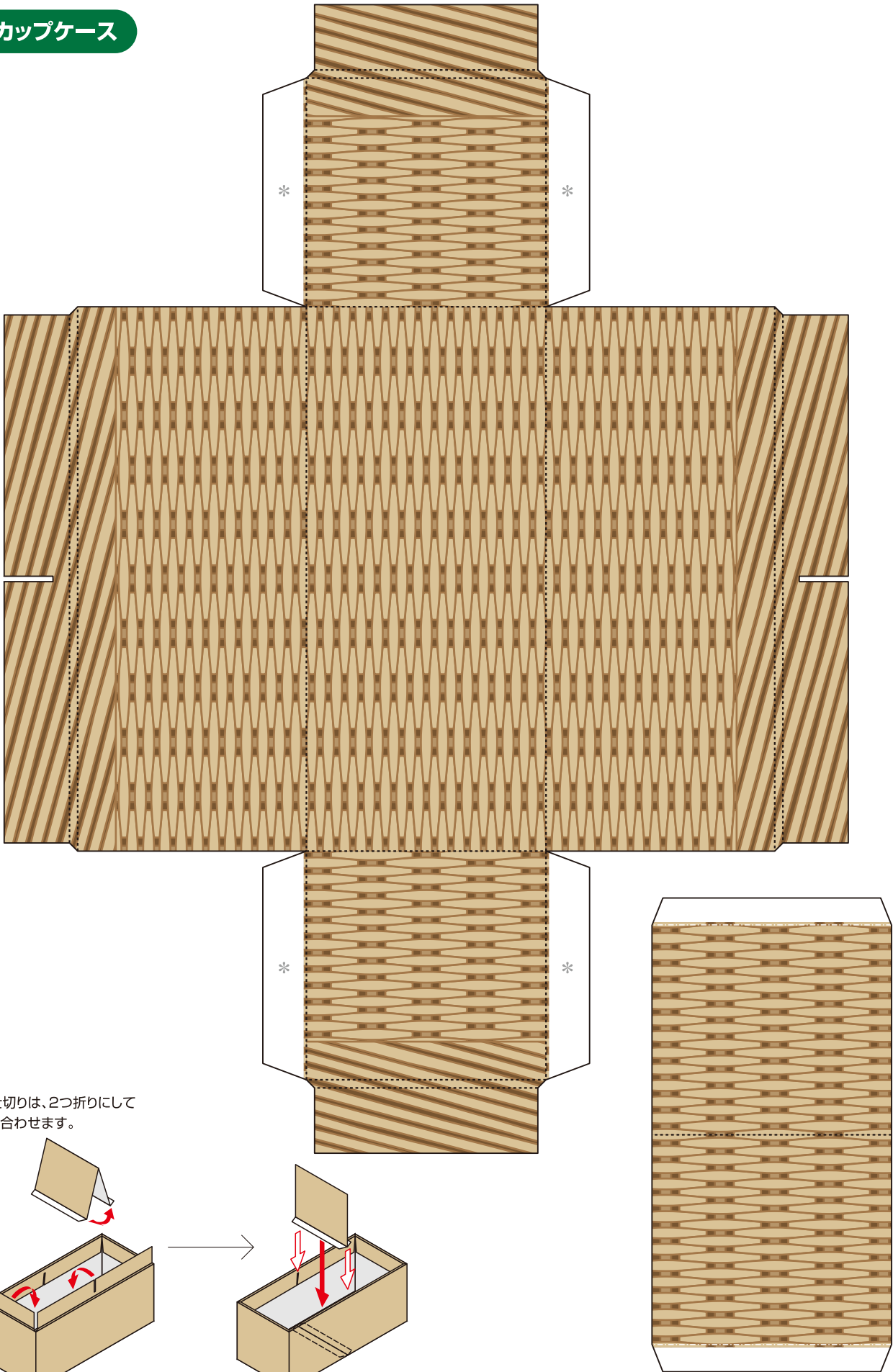


持ち手を組み立てた後、柄の部分をのりしろまで深く差し込み、上下ではさむようにのりつけ。

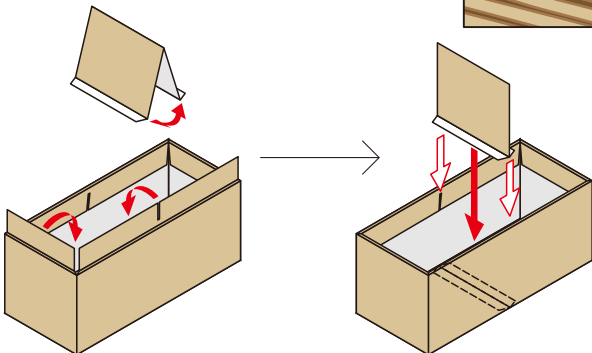


フォークは先を少し丸めます。

カップケース



間仕切りは、2つ折りにして
貼り合わせます。



上の4辺は、内側に折り込んで
のりづけします。

中央の溝に位置を合わせ、
底まで差し込んでのりづけします。

テーブルナプキン

